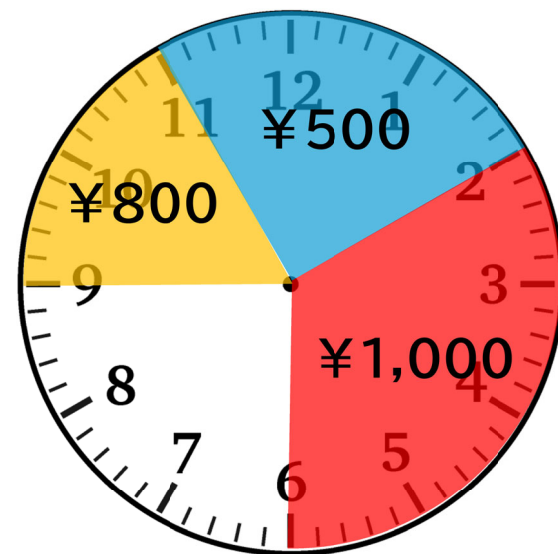


銀山温泉シャトルバスの運賃及び料金に関するご案内(2025.12.02)

時間帯別運賃

- ▶ 大正ろまん館での「乗車時間」により運賃が変動します。
- ▶ 2025年12月20日(土)ご乗車分より適用となります。

乗車時間	運賃額(大人・往復)
9:00～10:59	800円
11:00～13:59	500円
14:00～18:00	1,000円



時間指定・座席定員料金(プライオリティ・パス)

- ▶ 事前に時間指定予約することで、列に並ぶことなく乗車できる料金制度です。
- ▶ プライオリティ・パスを利用しなくても、シャトルバスにはご乗車いただけます。
- ▶ 往路(大正ろまん館→銀山温泉)のみ有効です。
- ▶ プライオリティ・パス料金(大人500円)のほかに、時間帯別運賃が加算されます。
- ▶ 予約時間の変更はできません。
- ▶ 2025年12月20日(土)ご乗車分より適用となります。
- ▶ 下記予約サイトからの事前予約・購入が必要となります。

<https://www.ginzanonsen.jp/blog/archives/524>

取消・払戻手数料

- ▶ 予約・購入後の取消・払戻には、下表の手数料が必要となります。
- ▶ プライオリティ・パスの予約変更はできません。一旦取消していただき、改めてご購入いただきますので、所定の手数料が発生します。
- ▶ 予約取消は、お客様ご自身で予約サイト・マイページより行っていただきます。(電話や現地では受け付けできません。)
- ▶ 2025年12月20日(土)ご乗車分より適用となります。

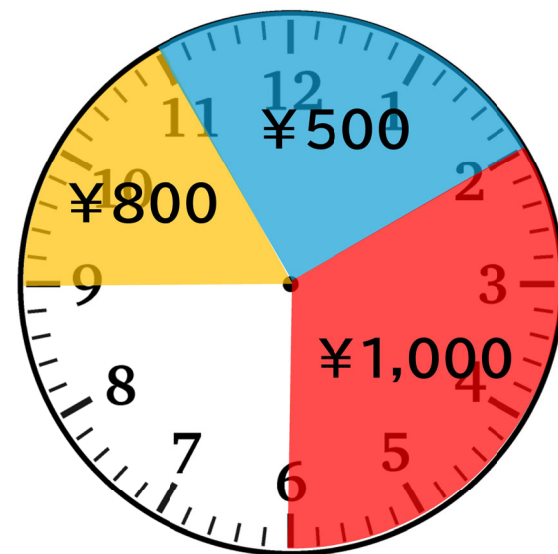
取消日	手数料の額
ご予約の前日から起算して20～8日前	運賃・料金の20%
ご予約の前日から起算して7～2日前	運賃・料金の30%
ご予約の前日	運賃・料金の50%
ご予約の当日	運賃・料金の100%

Information on Ginzan Onsen shuttle bus fares and charges(2025.12.02)

Fares by time of day

- ▶ Fares vary depending on the boarding time at Taisho Romankan.
- ▶ This will apply to boardings from Saturday, December 20, 2025.

Boarding time	Fare (adult・round trip)
9:00~10:59	¥800
11:00~13:59	¥500
14:00~18:00	¥1,000



Priority Pass

- ▶ This fare system allows you to skip the lines by reserving a specific time in advance.
- ▶ You can board the shuttle bus without using Priority Pass.
- ▶ Valid on the outbound journey (Taisho Romankan → Ginzan Onsen) only.
- ▶ Time-based fares will be charged in addition to the Priority Pass fare (500 yen for adults).
- ▶ Reservation times cannot be changed.
- ▶ This will apply to boardings from Saturday, December 20, 2025.
- ▶ Advance reservations and purchases are required via the reservation website below

<https://www.ginzanonsen.jp/blog/archives/524>

Ginzanso Co., Ltd.

Cancellation and refund fees

- ▶ Cancellations and refunds after reservations and purchases are subject to the fees listed in the table below.
- ▶ Priority Pass reservations cannot be changed. You will need to cancel your reservation and purchase a new one, which will incur the applicable fees.
- ▶ Reservation cancellations must be made directly through the reservation website or My Page. (Cancellations cannot be made over the phone or on-site.)
- ▶ This will apply to boardings from Saturday, December 20, 2025.

Cancellation date	Fee amount
20 to 8 days before the reservation date	20% of the fare/charge
7 to 2 days before the reservation date	30% of the fare/charge
The day before your reservation	50% of the fare/charge
On the day of reservation	100% of the fare/charge